

الشعر الجاهلي

الموضوع الثاني

نشأة شعر الجاهلي

- لعدم وجود تدوين منظم
- لا توجد وثائق تاريخية

شعر أكثر انتشارا من نثر لأن :

- نثر يقوم على التفكير والمنطق
- الشعر يقون على الخيال والعواطف

أولا :

- انتشار الأمية بين العرب
- قدرتهم عالية على حفظ الشعر

ثانيا :

بناء قصيدة الجاهلية

(١) باوقوف على
الأطلال وذكر
الأحبة

(٢) وصف الطريق
الذي يقطعه بما
فيه من وحشة

(٣) ثم يصف
ناقته أو خيله

(٤) يصل إلى
غرضه من مدح
أو غيره

قيمة شعر الجاهلي

(١) قيمة الفنية :

عناصر مختلفة : الفكر، والألفاظ، والعبارات، والعاطفة، والموسيقى

(١) قيمة التاريخية :

يعد وثيقة تاريخية لأحوال العرب سياسية، والدينية، والعقلية



خصائص شعر الجاهلي

خصائص العامة

الخيال

- اتساع أفق صحراء
- إلى اتساع خيال الشعر

الإطالة

- طويل نفس، أي
- طويل القصائد

الصدق

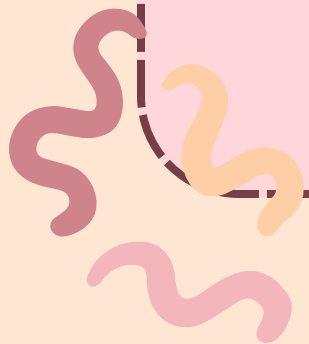
- يعبر عما يشعر به مما يحتلج
- يخل شعر من المبالغة

القول الجامع

- بيت واحد من شعر يجمع معاني تامة

البعد عن التعقيد والتركيب

حياة الفطرية والبدوية تجعل الشخصية الإنسانية سهلة



خصائص الألفاظ والأساليب

استعمال لفظ مجاز في مواضعها

استعمال الألفاظ الجزلة القوية

استخدام المحسنات البديعية
بلا تكليف

خصائص المعاني والأفكار

تشابه أفكار لتشابه بيئة

فطرية معاني ووضوحها

عدم تكليف في ترتيب
الأفكار والمعاني



خصائص الأخيلة والصور

تصوير الكلي (الحسي)

- حركة
- اللون
- الشكل
- الصوت

مصادر شعر الجاهلي

(١) دواوين الشعراء القدماء

(٤) كتب الأدب، واللغة، والنحو

(٢) دواوين قبائل العربية

(٥) كتب تراجم والطبقات

تصوير الجزئي (بياني)

- الألوان البيانية

(٣) المجموعات الشعرية

الموثوق بها